

LA VACCINATION PAR INFOVAC

MODULE 1 : PRESCRIPTION DES VACCINS

Partie 1 : Les maladies à prévention vaccinale

Partie 2: Le calendrier vaccinal

MODULE 2 : ADMINISTRATION DES VACCINS

Partie 1 : La vaccination et la politique vaccinale

Partie 2: La vaccination et la pharmacovigilance

Partie 3 : Administration des vaccins

Module

Prescription des Vaccins

Partie 2:

Le calendrier des vaccinations

Objectifs :

- Connaître les principales recommandations du calendrier des vaccinations de l'adulte et de l'enfant
 - primo- vaccination, rappel, vaccination de rattrapage
 - population cible
 - contre-indications
- Connaître les principales recommandations vaccinales concernant les professionnels de santé

Module

Prescription des Vaccins

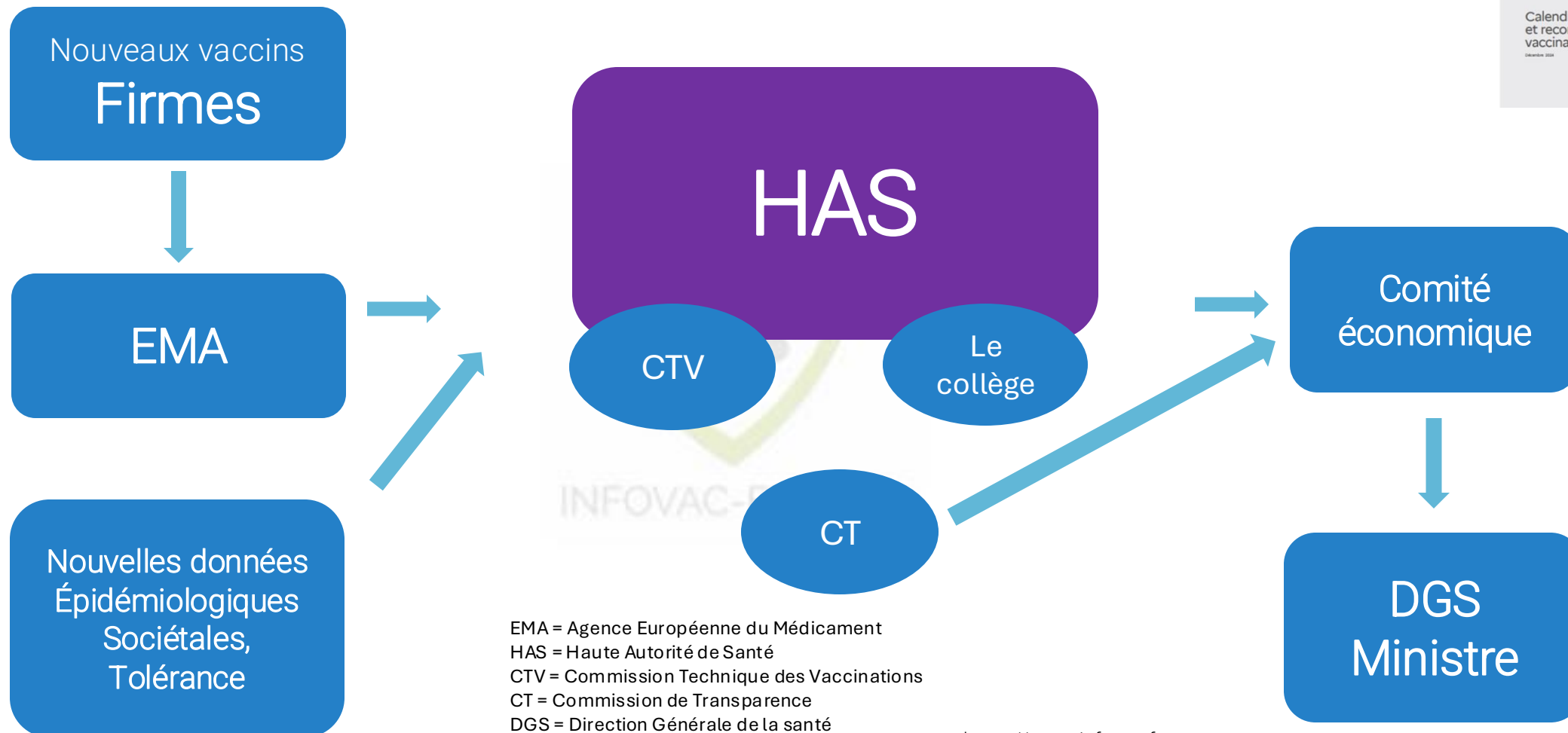
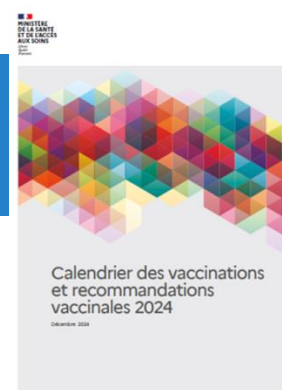
Partie 2

Le calendrier des vaccinations

Plan

- ❖ Comment est déterminé le calendrier vaccinal (4-5)
- ❖ Calendrier vaccinal enfant (6-8)
- ❖ Calendrier vaccinal adulte (9-10)
- ❖ Calendrier vaccinal « groupes à risque » (11)
- ❖ Recommandations Grippe, pneumocoque, méningocoque (12-15)
- ❖ Contre-Indications des vaccins (16-17)
- ❖ Vaccination des personnels de santé (18)

Comment est déterminé le calendrier vaccinal ?



<https://www.infovac.fr>

Vaccinologie : La révolution en marche

Depuis l'obligation vaccinale de 2018 qui constituait un énorme progrès, de très nombreuses vaccinations ont été introduites, certaines comportant plusieurs vaccins ≠ avec des fabricants ≠

2018 11 Vaccins obligatoires	2024 En plus	2025-26
Hexa (3 vaccins ≠)	Men B	
VPC	VPC (2≠)	VPC (peut être 3 ≠)
Men C (2≠)	ACYW (2 peut-être 3≠)	
	Rotavirus (2≠)	Varicelle
ROR (2≠)	Nisevimab	
Femmes enceintes Grippe	Femmes enceintes COVID Coqueluche (2) VRS (1) Abrysvo®	
Sujets âgés Grippe dTcaP (2)	Sujets âgés Shingrix® VRS (2)	Sujets âgés Prevenar20®

Calendrier vaccinal enfant



2 m	3 m	4 m	5 m	6 m	11 m	12 m	16 m	6 a	11- 12 a		
HXV	Men B ¹	HXV	Men B ¹	ACYW ¹	HXV	ROR	ROR	dTcaP	dTcaP	ACYW ³	→
VPC		VPC			VPC	Men B ¹			HPV	HPV	→
Rota	Rota	(Rota)				ACYW ²					
BCG...							Grippe				

14-15 a		
Men B ²	Men B ²	→
		→

HXV = Hexavalent : Diphtérie, Tétanos, Polio, Coqueluche, Haemophilus b, Hépatite B (Hexyon®, Infanrix hexa®, Vaxelis®)

VPC = Vaccins pneumococciques conjugués (Prevenar13®, Vaxneuvance®)

Rota = Rotavirus (Rotarix® {2 doses}, Rotateq®{3 doses})

Men B¹ = Vaccin contre les méningocoques B administrable à l'enfant (Bexsero®)

ACYW¹ = Vaccins conjugué contre les méningocoques ACYW conjugué (seul le Nimenrix® à l'AMM à cet âge)

ACYW² = Vaccins conjugué contre les méningocoques ACYW conjugué ® (Menquadfi®, Ninemrix®)

ACYW³ = Vaccins conjugué contre les méningocoques ACYW conjugué ® (Menquadfi®, Menvéo®, Ninemrix®)

ROR = Rougeole, Oreillons, Rubéole (Priorix®, MMR VaxPro®)

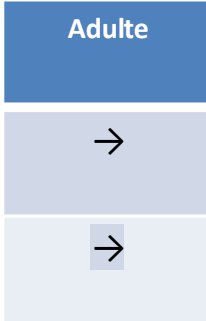
Men B2 = Il s'agit du Bexsero® et du Trumemba®, ils ne sont pas recommandés mais la HAS a demandé leur remboursement

<https://www.infovac.fr>

Calendrier vaccinal enfant



2 m	3m	4 m	5 m	6 m	11 m	12 m	16 m	6 a	11- 12 a	Adulte
HXV	Men b	HXV	Men B	ACYW	HXV	ROR	ROR	dTcaP	dTcaP	ACYW
PCV		PCV			PCV	Men B			HPV	HPV
Rota	Rota	(Rota)				ACYW				
BCG...								Grippe		



INFOVAC-FRANCE

Rouge

Surligné

Noir

= Primovaccination

= Rappel

= les 2^{èmes} doses ne sont pas des rappels

A partir du 1^{er} janvier 2025 tous les vaccins du nourrisson sont obligatoires sauf le rotavirus et le BCG

<https://www.infovac.fr>

Calendrier vaccinal 2024 - 2025

Grossesse	dTcaP +++, Grippe, Abrysvo®, Covid				Hep b
0 mois				Nirsevimab	BCG Pop à risque
2 mois	Hexa	VPC	Rota		
3 mois	Bexsero®		Rota		
4 mois	Hexa ¹	VPC	(Rota)		
5 mois	Bexsero®				
6 mois	ACYW				
11 mois	Hexa ¹	VPC			
12 mois	Bexsero®	ACYW	ROR		
16-18 mois			ROR		
6 ans	DTCaP				
11 ans	dTcaP	Gardasil9®		Vaccination annuelle	
12 ans	ACYW	Gardasil9®		Grippe ¹	
14 ans				de 2 à 18 ans	

3 injections

<https://www.infovac.fr>

Calendrier vaccinal Adulte



25 ans	45 ans	65 ans	75 ans	85 ans		95 ans	
dTcaP	dTcaP	dTcaP	dTcaP	dTcaP		dTcaP	
		PCV 20	->	->		->	
		Shingrix®	->	->		->	
		VRS Abrysvo® ou Arexvy® (à risque)	VRS	->	->	->	
			Grippe				

<https://www.infovac.fr>

Les programmes de vaccination comportent 5 carrefours essentiels

- Celui des 6 premiers mois de vie
- Celui du début de la 2^e année de vie
- Celui de l'adolescence
- Celui de la femme enceinte
- Celui du début de la retraite...



(+ tous les groupes à risque : immunodéprimés, asplénie anatomique ou fonctionnelle, biothérapie...)

Calendrier vaccinal des groupes à « risque »

Populations à risque

- Grippe
- Covid
- Pneumo
- Méningocoques
- Shingrix®



Professionnels de santé

- Hépatite B
- ROR
- dTcaP (Mayotte)



Voyageurs

- Hépatite A
- Fièvre Jaune
- Encéphalite à tique
- Encéphalite japonaise
- Choléra ...



INFOVAC-FRANCE

Recommandations vaccination contre la Grippe (Oct.2023)

Ces recommandations concernent les personnes les plus exposées aux risques de complications graves :

- Les **65 ans et plus**
- Toute personne âgée de plus de 6 mois ayant une **maladie chronique** (cardio-vasculaire, pulmonaire, un diabète, maladie du rein du foie, neurologique, etc.)
- Les personnes **immunodéprimées**
- Les personnes en situation **d'obésité sévère**
- Les **femmes enceintes**, quel que soit le stade de la grossesse
- Ainsi qu'à l'**entourage** de toutes les **personnes vulnérables** et des nourrissons de moins de 6 mois qui présentent des facteurs de risque de grippe grave (prématurés, enfants atteints de cardiopathie congénitale, de déficit immunitaire congénital...) incluant les professionnels des secteurs médicaux et sociaux
- Et depuis 2023, tous les enfants > 2 ans et les adolescents



Recommandations Vaccination contre les pneumocoques (1/2)

(outre recommandations générales)

3 niveaux de risque :

1. Risque faible : personnes immunocompétentes non affectées par l'une des pathologies les exposant particulièrement : l'incidence des IIP augmente seulement avec l'âge.

2. Le risque intermédiaire :

- Insuffisance respiratoire chronique : bronchopneumopathie obstructive, emphysème
- Insuffisances cardiaques chroniques et cardiopathies cyanogènes
- Asthme sévère sous traitement continu
- Insuffisance rénale
- Hépatopathies chroniques d'origine alcoolique ou non
- Diabète non équilibré par le simple régime
- Brèche ostéoméningée ou implant cochléaire

(NB : concerne également les candidats à une implantation)



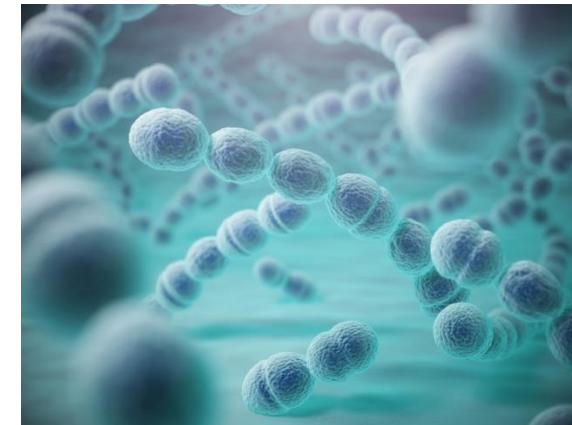
Recommandations Vaccination contre les pneumocoques (2/2)

(outre recommandations générales)

3 niveaux de risque :

3. Risque élevé : personnes immunodéprimées

- Aspléniques ou hypospléniques (dont les drépanocytoses majeures),
- Déficits immunitaires héréditaires,
- Infectés par le VIH,
- Patients sous chimiothérapie pour tumeur solide ou hémopathie maligne,
- Transplantés ou en attente de transplantation d'organe solide,
- Greffés de cellules souches hématopoïétiques,
- Traités par immunosuppresseur, biothérapie et/ou corticothérapie pour une maladie auto-immune ou inflammatoire chronique,
- Syndrome néphrotique.



Recommandations Vaccination contre les méningocoques (outre recommandations générales)

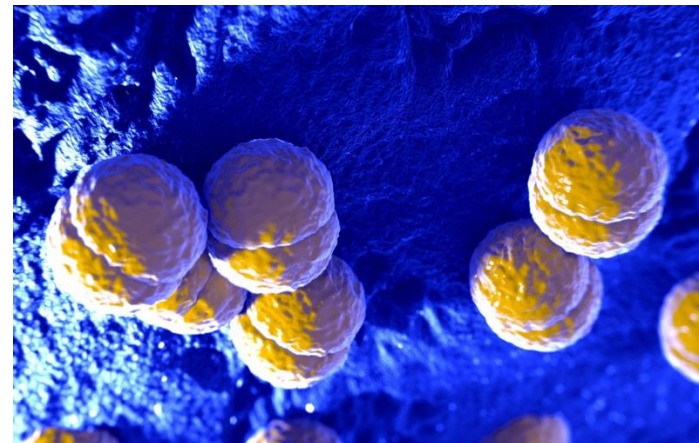
1. Personnes avec certaines conditions médicales :

- Déficit en composants du complément
- Traitement par eculizumab
- Asplénie fonctionnelle ou anatomique

2. Personnel de laboratoire exposé à N. Meningitidis

3. Personnes exposées à des épidémies : Les individus vivants dans des régions où une épidémie est en cours ou ceux qui voyagent dans de telles régions sont à risque accru.

4. Contacts étroits de cas confirmés : Les personnes ayant été en contact étroit avec un cas confirmé d'infection à méningocoque.



Contre-indications des vaccins

- **Une CI générale** : allergie sévère lors de l'administration du même vaccin précédemment ou à un de ses composants (fréquence 1/500.000 à 1.000.000)



- **Deux, spécifiques aux vaccins vivants** :
 - Immunodépression congénitale ou acquise par la maladie ou les traitements
 - Grossesse

- **Virus** : Rougeole, Oreillons, Rubéole, Varicelle, Fièvre jaune, Grippe nasal, Rotavirus
- **Bactéries** : BCG , vaccin oral contre la typhoïde, vaccin oral contre le choléra

Importance de l'interrogatoire pré-vaccinal

Contre-indications des vaccins

- On ne vaccine pas durant une maladie infectieuse sévère : attendre la guérison
- Les maladies infectieuses moins sévères
 - Ne sont pas à proprement parler des contre-indications mais des précautions d'emploi
 - Elles ne modifient
 - Ni la réponse immunitaire
 - Ni la tolérance
 - Elles peuvent gêner l'interprétation des signes cliniques
 - Rapport bénéfices/ risques à évaluer en fonction d'un retard vaccinal éventuel ou de l'urgence de la vaccination (contact, voyage, épidémie...)
- Certaines maladies neurologiques (exceptionnelles) peuvent contre-indiquer chez l'enfant la vaccination coqueluche



Importance de l'interrogatoire pré-vaccinal

Vaccination des personnels de santé

PERSONNEL DE SANTE	Calendrier vaccinal 2022/2023		Recommandations HAS 2023	
	Recommandé	Obligatoire	Recommandé	Obligatoire
Diphtherie Tétanos Poliomyélite		DTP	DTP	(DTP à Mayotte)
Hépatite B		VHB		VHB
COVID 19		COVID 19	COVID 19	
Hépatite A	HAV (petite enfance)		HAV (petite enfance)	
Varicelle	Varicelle		Varicelle	
Grippe	Grippe		Grippe	
Rougeole Oreillons Rubeole	ROR			ROR
coqueluche	dTPCa		dTPCa	



Conclusion

- <https://www.infovac.fr/docman/1933-1-calendrier-vaccinal-2024-officiel/file>
- <https://sante.gouv.fr/prevention-en-sante/preserver-sa-sante/vaccination/calendrier-vaccinal>