

Information to the users

These slides have been prepared for a conference, as a support to an oral presentation. They may not always be fully self-explanatory without the accompanying text...

They represent the opinion of their author, on the day of their oral presentation. They are posted on the Infovac website for educational purposes exclusively. The author declines any responsibility for their potential misuse.

These documents have been prepared under a pdf format – which can be viewed or printed with Adobe Reader. **Should you wish to receive a Powerpoint file, please contact the author directly.**

We hope that you will find these documents of interest.

Your Infovac experts

La rougeole...

- **Incubation** 10-12 jours
- **Prodromes** (2-4j): rhinite, trachéobronchite, conjonctivite, **taches de Koplick**
- **Fièvre, éruption maculopapulaire** débutant au visage, puis tronc et extrémités



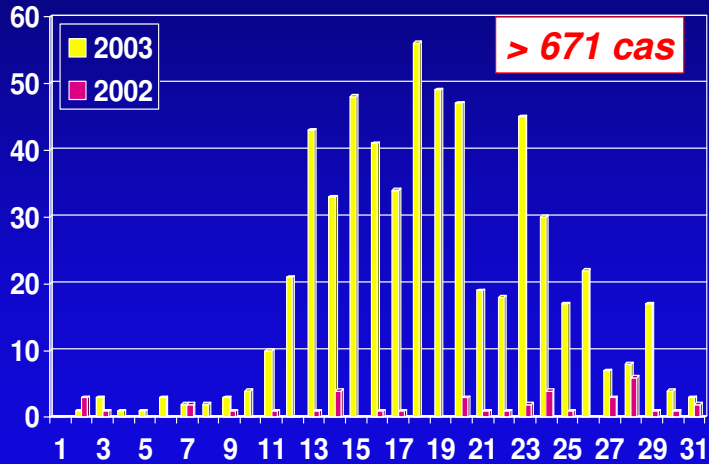
Epidémie de rougeole en Suisse en 2003

Nbre de cas déclarés / sem

1. Patients ne consultant pas...
2. Diagnostic non évoqué...
3. Déclaration non effectuée...



**Nombre de cas
x 5 -10**



553 cas (déclarations obligatoires) :

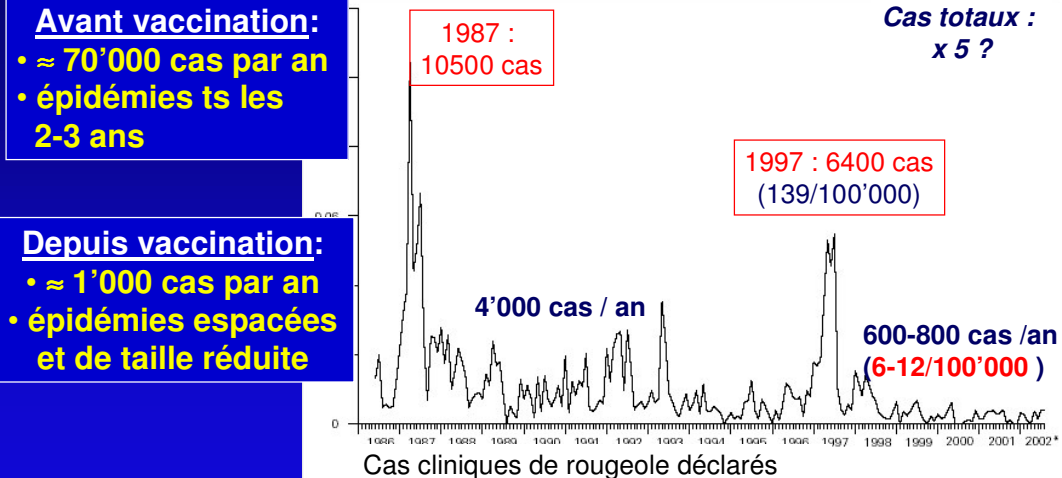
- 487 (88%) non vaccinés
- 60 (11%) 1 dose de vaccin
- 6 (1%) 2 doses de vaccin



**La rougeole
frappe les
non-vaccinés !**



Rougeole en Suisse : vaccination suffisante pour diminuer la taille et la fréquence des épidémies...

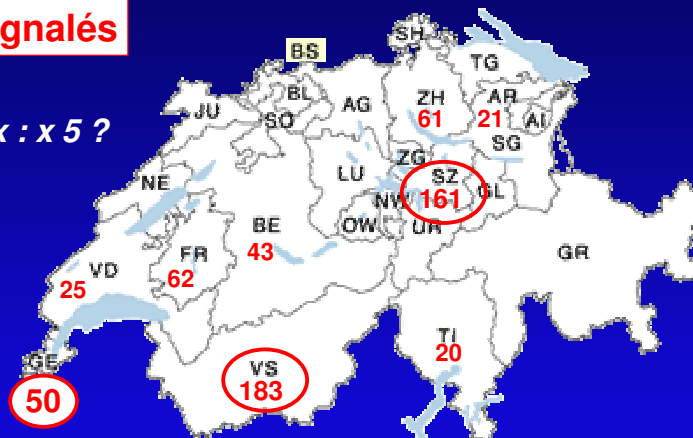


... mais pas pour empêcher des flambées locales !

Le risque de rougeole en Suisse reflète le taux de vaccination de chaque région

671 cas signalés

* Cas totaux : x 5 ?



+ 45 cas déclarés dans 13 cantons (22 cantons touchés)

Schwytz (école alternative) + Haut Valais (qq médecins opposés à la vaccination) = 50% du total des cas !

La rougeole n'est pas une maladie bénigne : complications et hospitalisations (CH 2003)

COMPLICATIONS :

1 patient sur 6

(91 patients, 15.1%) :

- 4 encéphalites
- 1 état mal convulsif
- 2 myocardites
- 1 péricardite
- 24 pneumonies
- 3 hépatites
- 19 otites
- etc

Hospitalisations

1/15 (7%)

La vaccination protège des complications

91 patients :

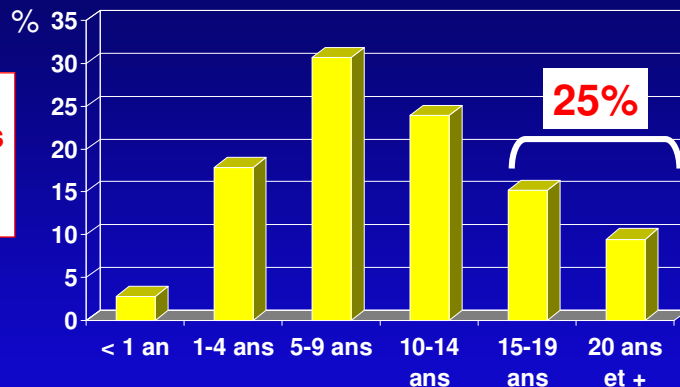
- **77 (85%) enfants non vaccinés**
- 2 enfants 1 dose (pneumonie, X)
- 1 enfant 2 doses (otite)
- **11 état vaccinal inconnu**

La vaccination protège des hospitalisations :

- **33/44 enfants non vaccinés**
- **11 état vaccinal inconnu**

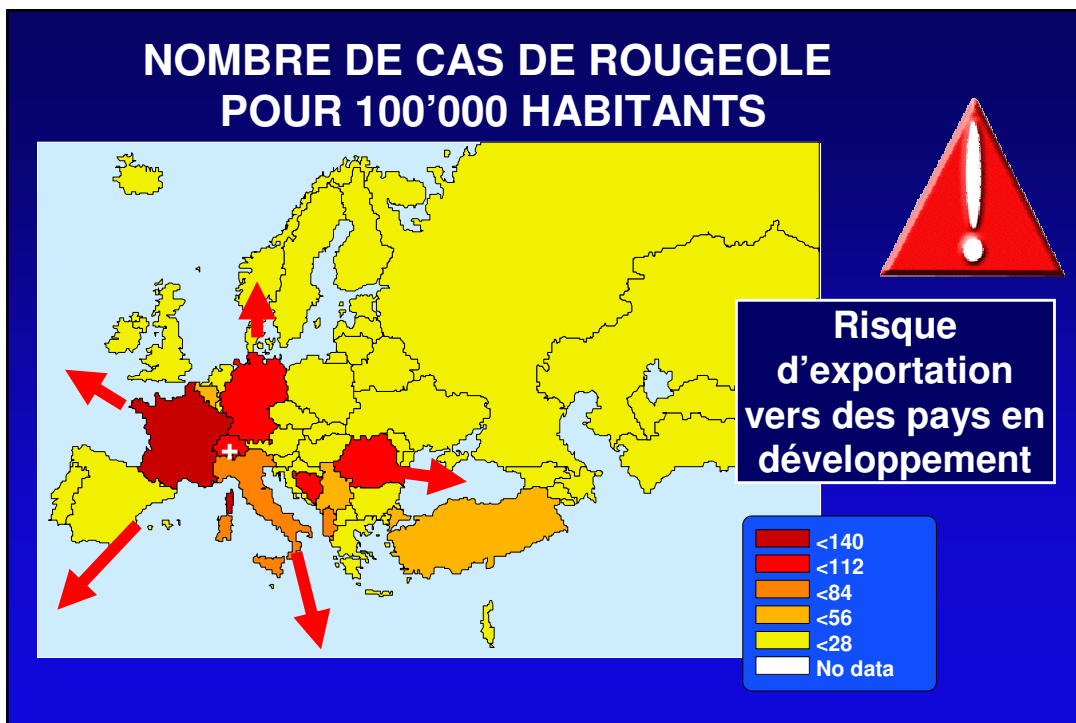
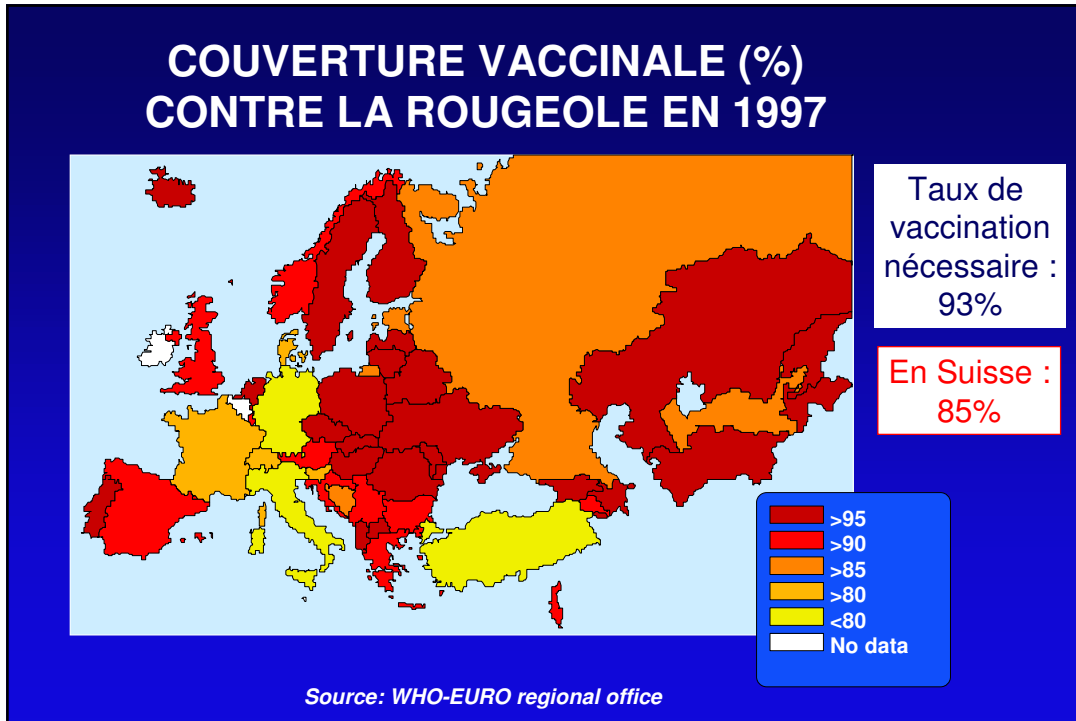
La rougeole, n'est pas une maladie d'enfance

25% des cas chez des adolescents ou adultes !



Taux de complications plus élevé (25%) c/o adolescents :

- 3 encéphalites (10a – 10a - 16a)
- Rougeole et grossesse... - rougeole < 1 an (SSPE)



Conséquences d'une couverture vaccinale insuffisante contre la rougeole

Persistance des risques épidémiques en Europe

• Suisse	1997	
• Pays Bas	1999 - 2000	→ 2'961 cas, 3 décès, 3 encéphalites...
• Allemagne	2001 - 2002	
• Italie Sud	2002	→ >20'000 cas, 4 décès, 13 encéphalites...
• Suisse	2003	

Couvertures vaccinales régionales < 80%
< 60% dans les régions les plus touchées

Dangers de la rougeole dans un pays avec des oppositions à la vaccination :

- nourrissons non encore vaccinés
- jeunes enfants avant total de 2 doses
- adolescents – jeunes adultes non vaccinés



70% non protégés à 6-9 mois



Retard vaccinaux
(15% non vaccinés à 2 ans,
5% à 16 ans !!!)



Adolescents / jeunes adultes
(10% non protégés)

Quand peut-on faire un ROR ?

	Birth	1	2	4	6 m	12	15	18 - 24m	4-6y	11-16y
Di-Te-Pa			DTPa ↓↓↓					DTPa ↓	DTPa ↓	DT ↓
Polio			IPV ↓↓↓					IPV ↓	IPV ↓	
H I B			HIB ↓↓↓					HIB ↓		
ROR						ROR ↓		ROR ↓	R	R

• Routine : ROR (I) à 12 mois, ROR (II) avant 24 mois

• ROR (I) avant 12 mois si risque accru :

- 9 mois (crèches, prématurés, foyer rougeole local)
- 6 mois (contage intrafamilial)

• Rattrapage ROR (2 doses, intervalle minimum 1 mois)

jusqu'à 40 ans !